

nobonobo[®]
B A L A N C E

TKANINY GRUPA 0

TKANINY GRUPA 0

1. Cremona
2. Diosa
3. Ditra New
4. Etna
5. Mossa
6. Nube
7. Positano
8. Puente
9. Sometimes
10. Sorella
11. Wind

CREMONA

Gramatura m2	465g/m² +/-5%
Skład	100% polyester
Test Martindale	60000-70000
Skłonność do mechacenia i pillingu	5
Odporność na tarcie suche	5
Odporność na tarcie mokre	4-5





CREMONA 01



CREMONA 02



CREMONA 04



CREMONA 14



CREMONA 18



CREMONA 24



CREMONA 34



CREMONA 38



CREMONA 39



CREMONA 48



CREMONA 52



CREMONA 59



CREMONA 70



CREMONA 77



CREMONA 79



CREMONA 81



CREMONA 85



CREMONA 93



CREMONA 95



CREMONA 96



CREMONA 97

DIOSA

Gramatura m2

350g/m² +/-5%

Skład

100% PES

Test Martindale

60000-70000

Skłonność do mechacenia i pillingu

4

Odporność na tarcie suche

light-5 / medium-4-5 / dark-4-5

Odporność na tarcie mokre

light-5 / medium-4-5 / dark-5

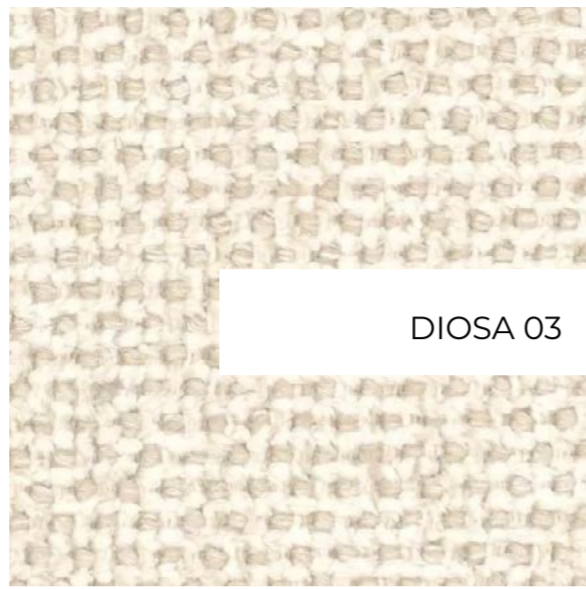


**EASY
CLEAN**





DIOSA 01



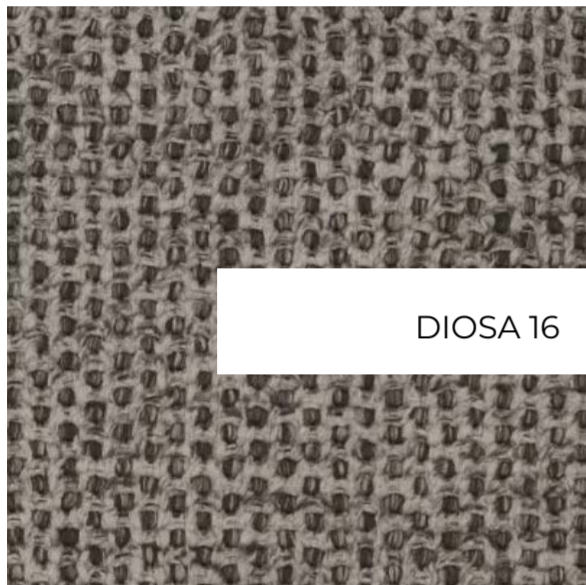
DIOSA 03



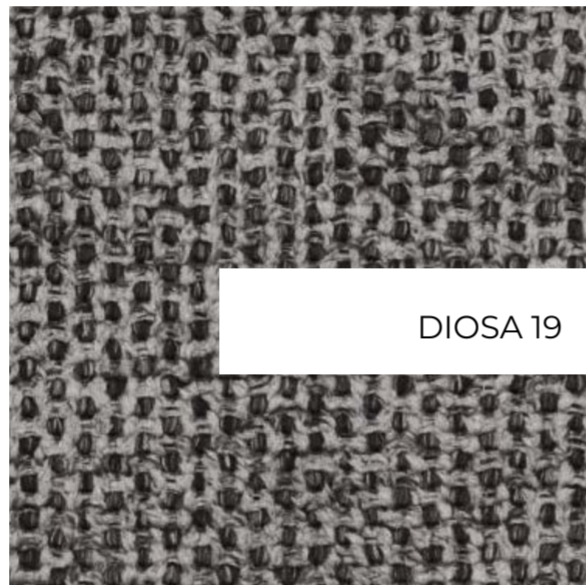
DIOSA 08



DIOSA 11



DIOSA 16



DIOSA 19



DIOSA 34



DIOSA 41



DIOSA 45



DIOSA 52



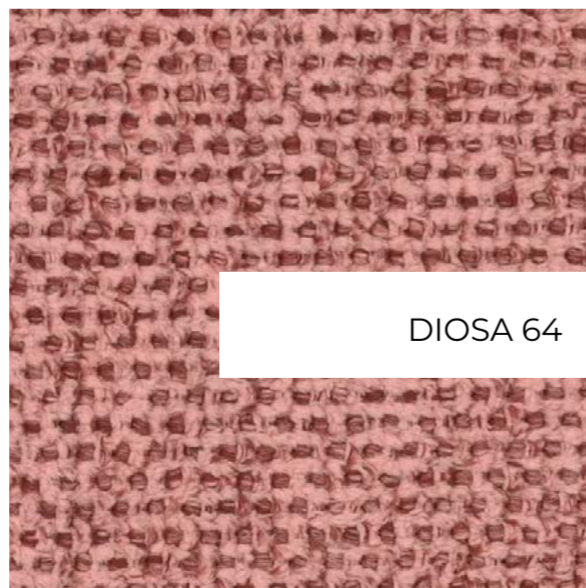
DIOSA 56



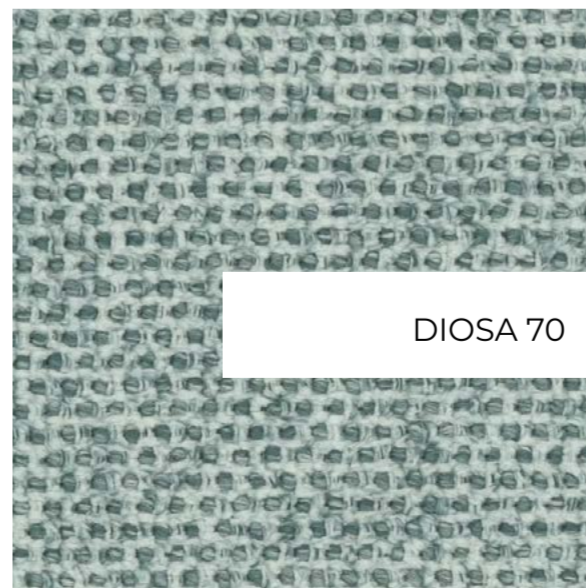
DIOSA 60



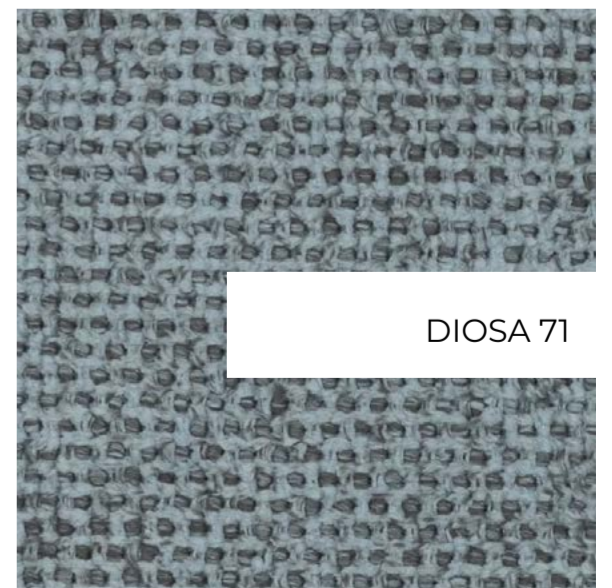
DIOSA 61



DIOSA 64



DIOSA 70



DIOSA 71



DIOSA 74



DIOSA 75



DIOSA 77



DIOSA 84



DIOSA 85



DIOSA 89



DIOSA 93



DIOSA 99



DITRA NEW

Rodzaj tkaniny

tkanina szenilowa

Gramatura m2

380 g/m² ± 5%

Skład

100% poliester

Test Martindale

> 40 000 cykli

Odporność na światło

5

Piling

4

Odporność na tarcie

na sucho 4-5 / na mokro 4-5





DITRA NEW 14



DITRA NEW 15



DITRA NEW 16



DITRA NEW 05



DITRA NEW 01



DITRA NEW 20



DITRA NEW 03



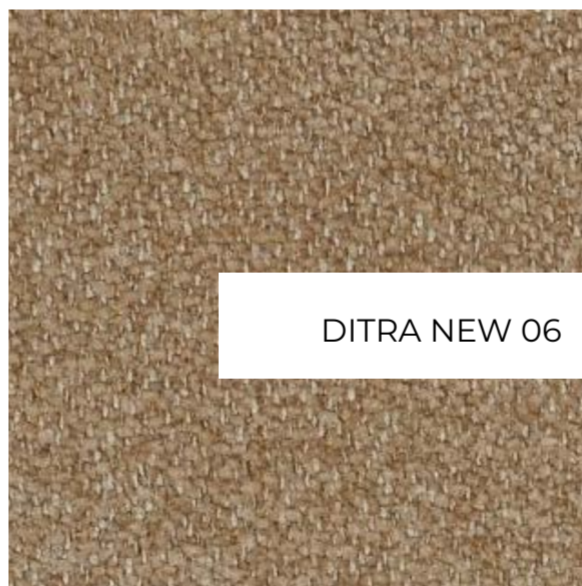
DITRA NEW 24



DITRA NEW 27



DITRA NEW 29



DITRA NEW 06



DITRA NEW 07



DITRA NEW 38

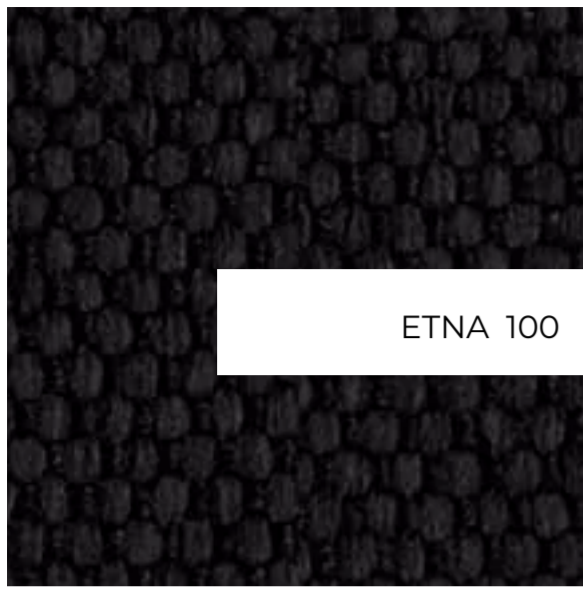


DITRA NEW 11

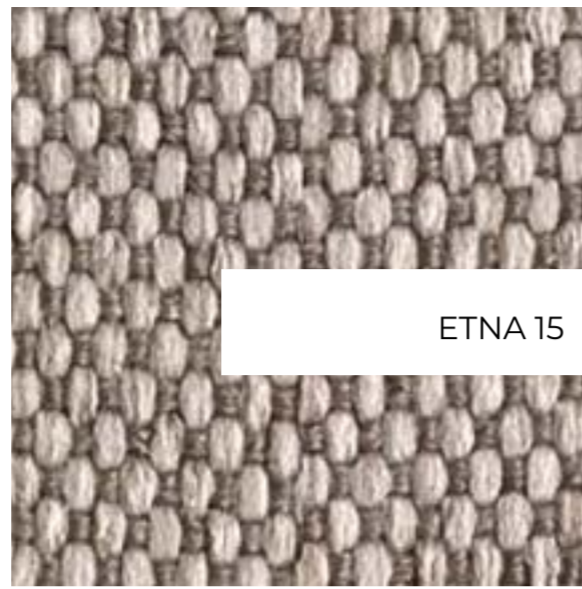
ETNA

Gramatura m2	310 g/m² +/-5%
Skład	100% PES
Test Martindale	80000-90000
Skłonność do mechacenia i pillingu	4
Odporność na tarcie suche	5
Odporność na tarcie mokre	5





ETNA 100



ETNA 15



ETNA 24



ETNA 37



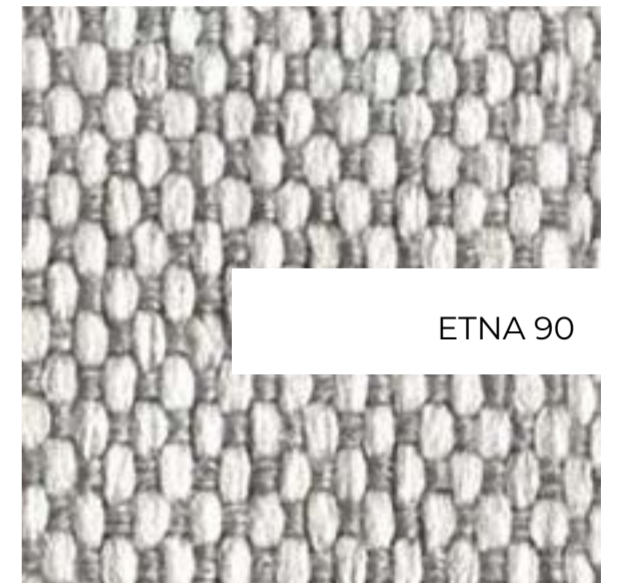
ETNA 38



ETNA 80



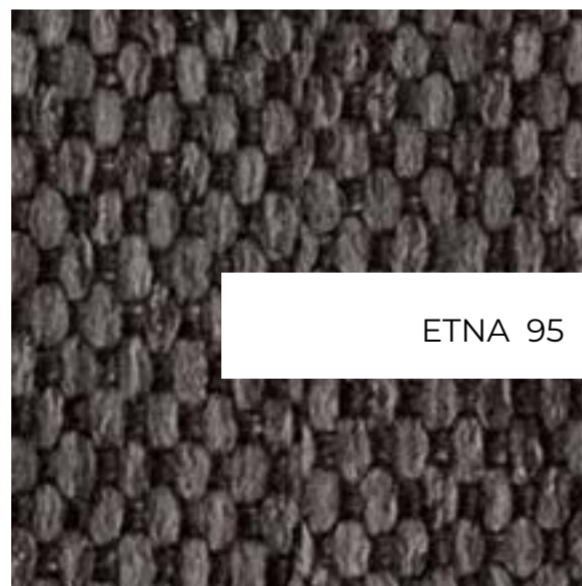
ETNA 85



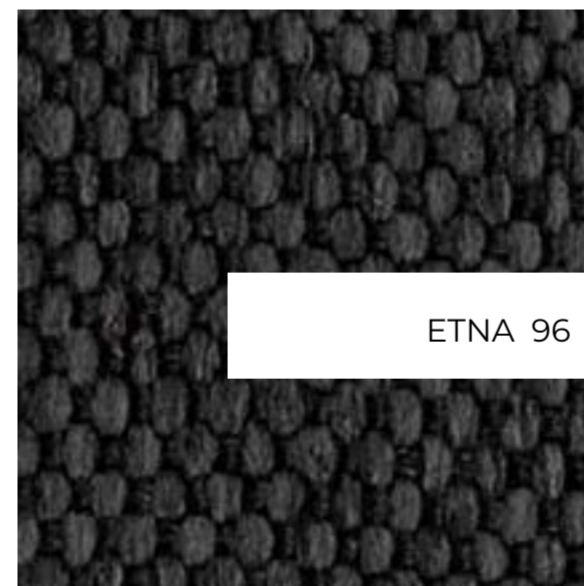
ETNA 90



ETNA 91



ETNA 95



ETNA 96

MOSSA

Gramatura m2	325g/m² +/-10%
Skład	100% polyester
Szerokość użytkowa	min. 140cm
Test Martindale	>100000
Skłonność do mechacenia i pillingu	4-5
Odporność na tarcie suche	5
Odporność na tarcie mokre	5





MOSSA 03



MOSSA 07



MOSSA 09



MOSSA 10



MOSSA 15



MOSSA 18



MOSSA 26



MOSSA 29



MOSSA 33



MOSSA 36



MOSSA 41



MOSSA 42



MOSSA 48



MOSSA 54



MOSSA 56



MOSSA 70



MOSSA 72



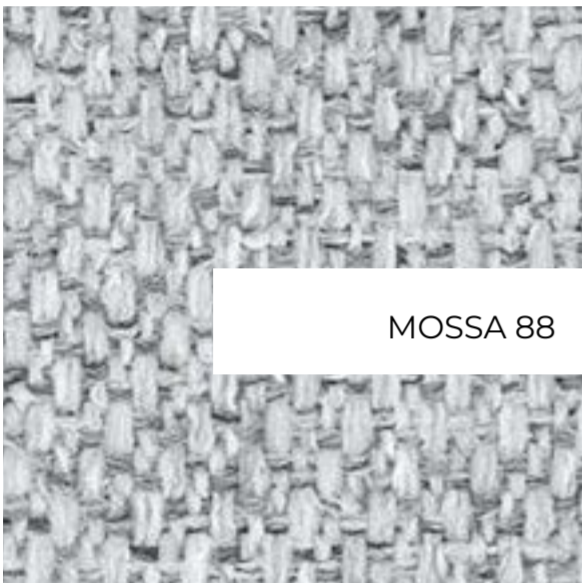
MOSSA 73



MOSSA 79



MOSSA 80



MOSSA 88



MOSSA 89



MOSSA 94



MOSSA 97



MOSSA 98



MOSSA 99

NUBE

Gramatura m2	360g/m² +/-5%
Skład	100% polyester
Test Martindale	50000-60000
Skłonność do mechacenia i pillingu	4-5
Odporność na tarcie suche	4-5
Odporność na tarcie mokre	4-5



**EASY
CLEAN**





NUBE 01



NUBE 02



NUBE 04



NUBE 08



NUBE 100



NUBE 11



NUBE 18



NUBE 23



NUBE 25



NUBE 29



NUBE 38



NUBE 39



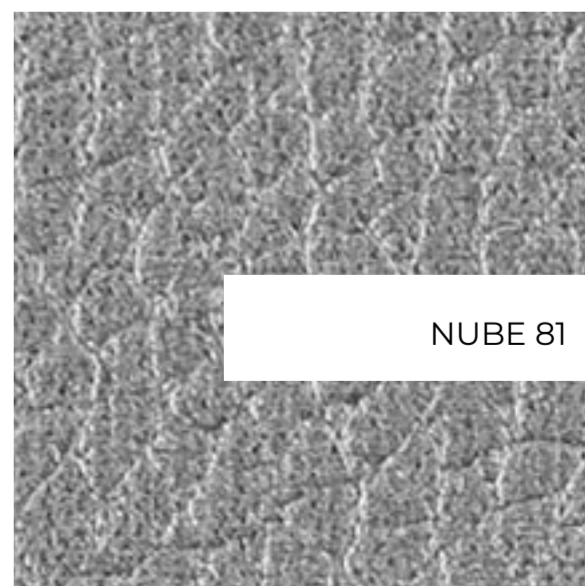
NUBE 69



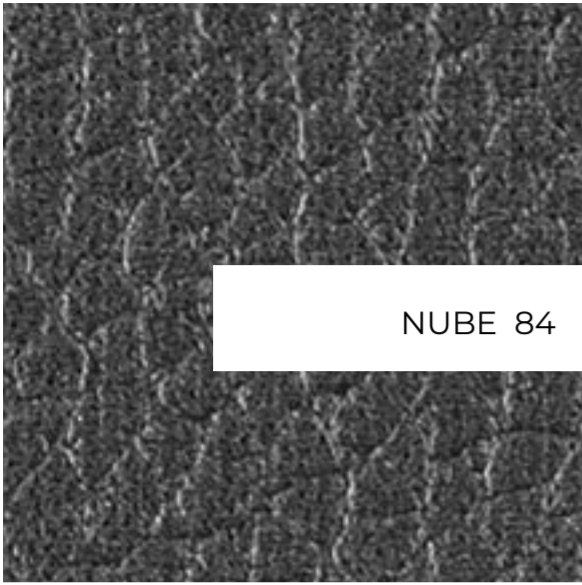
NUBE 78



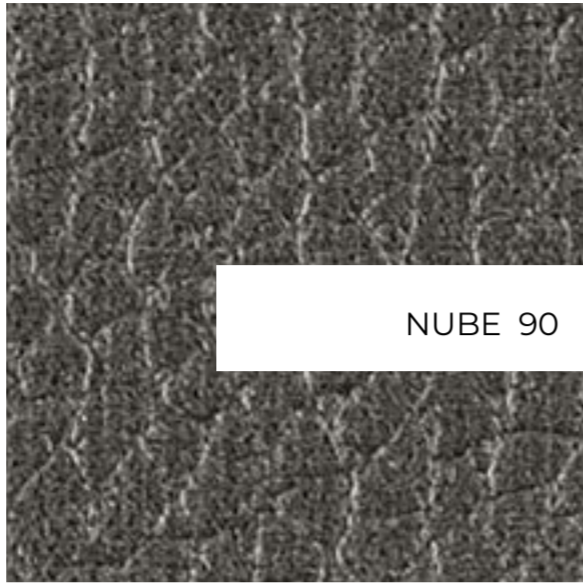
NUBE 79



NUBE 81



NUBE 84



NUBE 90

POSITANO

Gramatura m2

380g/m² +/-5%

Skład

100% polypropylene

Test Martindale

18000-25000

Skłonność do mechacenia i pillingu

5

Odporność na tarcie suche

4

Odporność na tarcie mokre

3-4





POSITANO 02



POSITANO 08



POSITANO 83



POSITANO 87



POSITANO 95



PUENTE

Gramatura m2

500g/m² +/-5%

Skład

95%PES 5%CO

Test Martindale

>100000

Skłonność do mechacenia i pillingu

4

Odporność na tarcie suche

5

Odporność na tarcie mokre

4-5





PUENTE 03



PUENTE 06



PUENTE 09



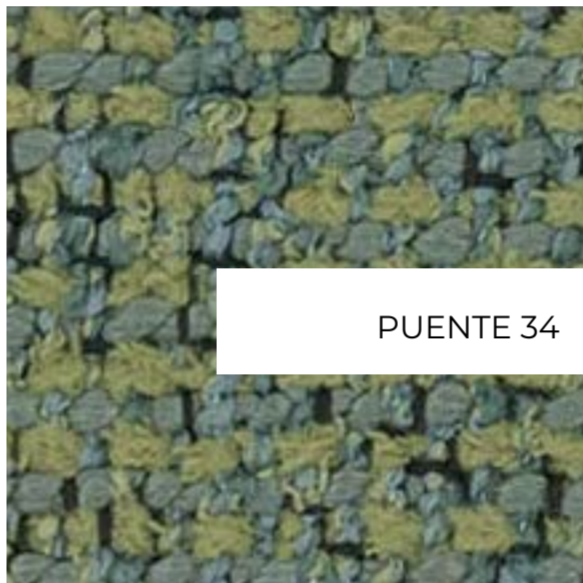
PUENTE 11



PUENTE 16



PUENTE 33



PUENTE 34



PUENTE 35



PUENTE 37



PUENTE 39



PUENTE 41



PUENTE 52



PUENTE 53



PUENTE 68



PUENTE 73



PUENTE 80



PUENTE 92



PUENTE 94



SOMETIMES

Gramatura m2	480g/m² +/-5%
Skład	100% polyester
Test Martindale	70000-80000
Skłonność do mechacenia i pillingu	4-5
Odporność na tarcie suche	5
Odporność na tarcie mokre	4-5





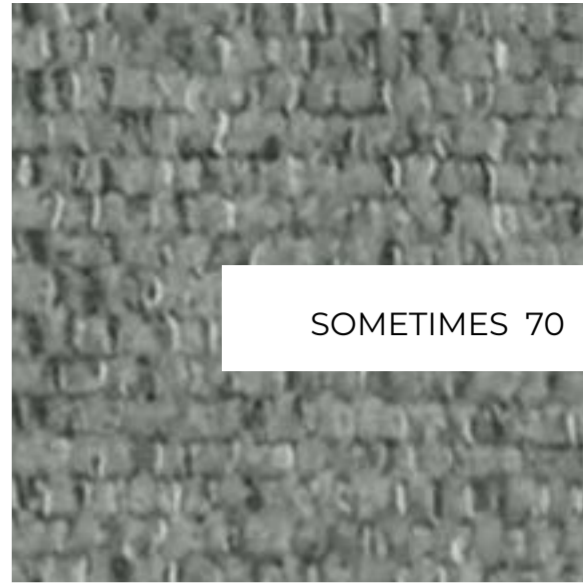
SOMETIMES 02



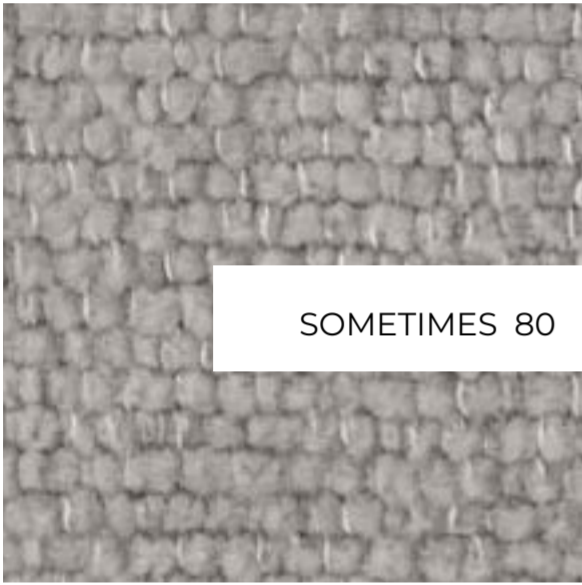
SOMETIMES 09



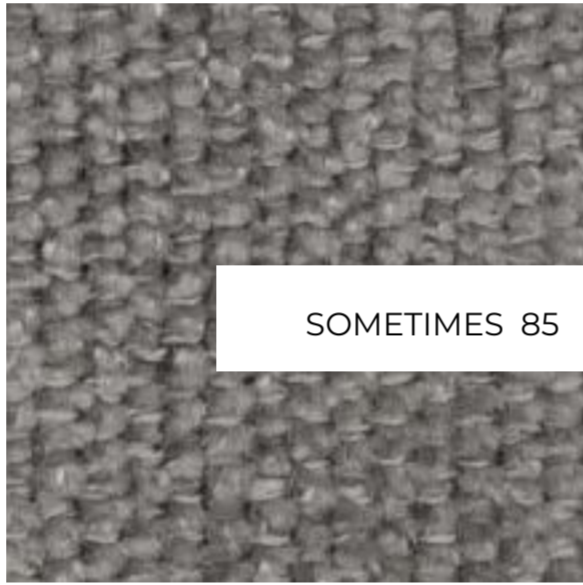
SOMETIMES 54



SOMETIMES 70



SOMETIMES 80



SOMETIMES 85



SOMETIMES 94



SOMETIMES 98



SOMETIMES 99

SORELLA

Gramatura m2	350g/m² +/-5%
Skład	100% polyester
Test Martindale	60000-70000
Skłonność do mechacenia i pillingu	5
Odporność na tarcie suche	5
Odporność na tarcie mokre	4-5





SORELLA 01



SORELLA 03



SORELLA 05



SORELLA 13



SORELLA 21



SORELLA 31



SORELLA 34



SORELLA 35



SORELLA 53



SORELLA 58



SORELLA 59



SORELLA 67



SORELLA 70



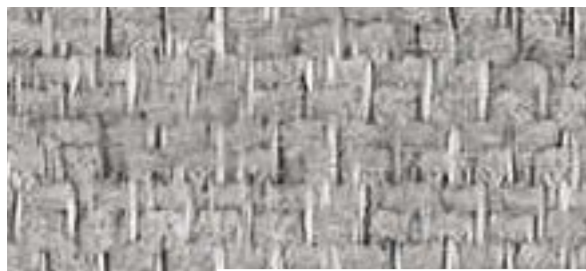
SORELLA 76



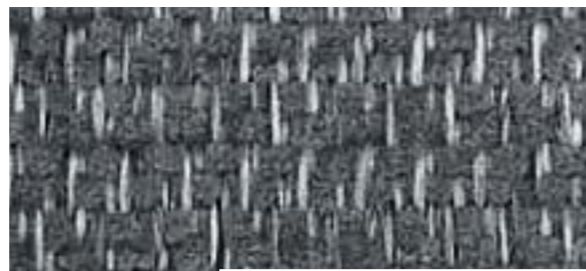
SORELLA 77



SORELLA 78



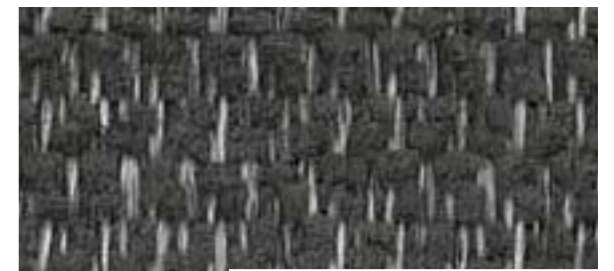
SORELLA 84



SORELLA 88



SORELLA 89



SORELLA 90

WIND

Gramatura m2	230g/m² +/-5%
Skład	100% polyester
Test Martindale	30000-40000
Skłonność do mechacenia i pillingu	4-5
Odporność na tarcie suche	4-5
Odporność na tarcie mokre	4





WIND 02



WIND 05



WIND 11



WIND 21



WIND 22



WIND 23



WIND 28



WIND 31



WIND 33



WIND 34



WIND 35



WIND 38



WIND 48



WIND 52



WIND 56



WIND 63



WIND 73



WIND 75



WIND 76



WIND 77



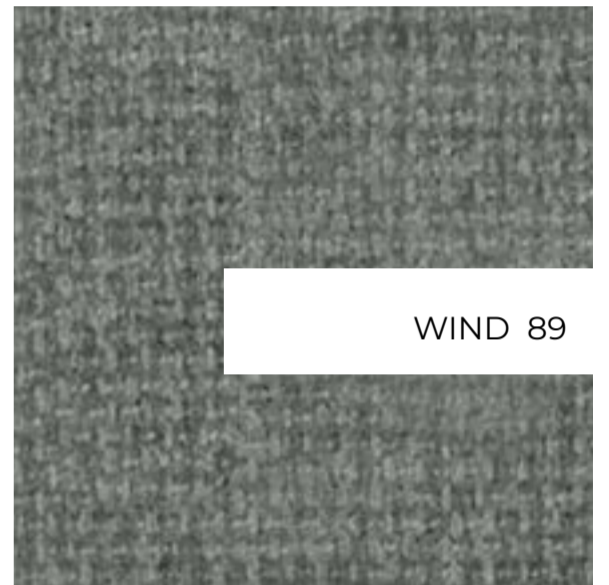
WIND 80



WIND 82



WIND 84



WIND 89



WIND 90



WIND 99



**EASY
CLEAN**

TKANINA ŁATWOCZYSZCZĄCA

TKANINA POSIADA WYKOŃCZENIE OPARTE NA NANOCZĄSTECZKACH, KTÓRYCH SKŁAD SKUTECZNIE BLOKUJE WNIKANIE ZABRUDZEŃ. POZWALA TO NA USUNIĘCIE NAWET NAJTRUDNIEJSZYCH PLAM BEZ KONIECZNOŚCI UŻYCIA ŚRODKÓW CZYSZCZĄCYCH.



TKANINA PRZYJAZNA ZWIERZĘTOM

PRODUKTY Z TEJ GRUPY PODDANE ZOSTAŁY SPECJALISTYCZNYM TESTOM LABORATORYJNYM SPRAWDZAJĄCYM ODPORNOŚĆ NA ZACIĄGNIĘCIA. CHARAKTERYZUJĄ SIĘ WYŻSZĄ WYTRZYMAŁOŚCIĄ ORAZ ŁATWYM CZYSZCZENIEM.



ŁATWE CZYSZCZENIE WODĄ | EASY WATER CLEANING

WŁÓKNA JUŻ NA ETAPIE PRODUKCJI POKRYWANE SĄ SPECJALNĄ APRETURĄ, KTÓRA CHRONI TKANINĘ PRZED WNIKANIEM ZABRUDZEŃ. DZIĘKI TEMU, WSZELKIE PLAMY SZYBKO I SPRAWNIE PODDAJĄ SIĘ PROCESOWI CZYSZCZENIA.



UTRUDNIONE WCHŁANIANIE PŁYNÓW | WATER REPELLENT

TECHNOLOGIA POLEGAJĄCA NA POKRYCIU TKANINY SPECJALNĄ HYDROFOBOWĄ POWŁOKĄ, KTÓRA SKUTECZNIE UTRUDNIA WCHŁANIANIE ROZLANYCH PŁYNÓW, POZOSTAWIAJĄC ICH KROPLE NA POWIERZCHNI MATERIAŁU